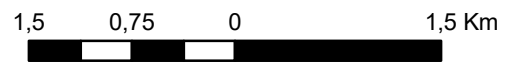
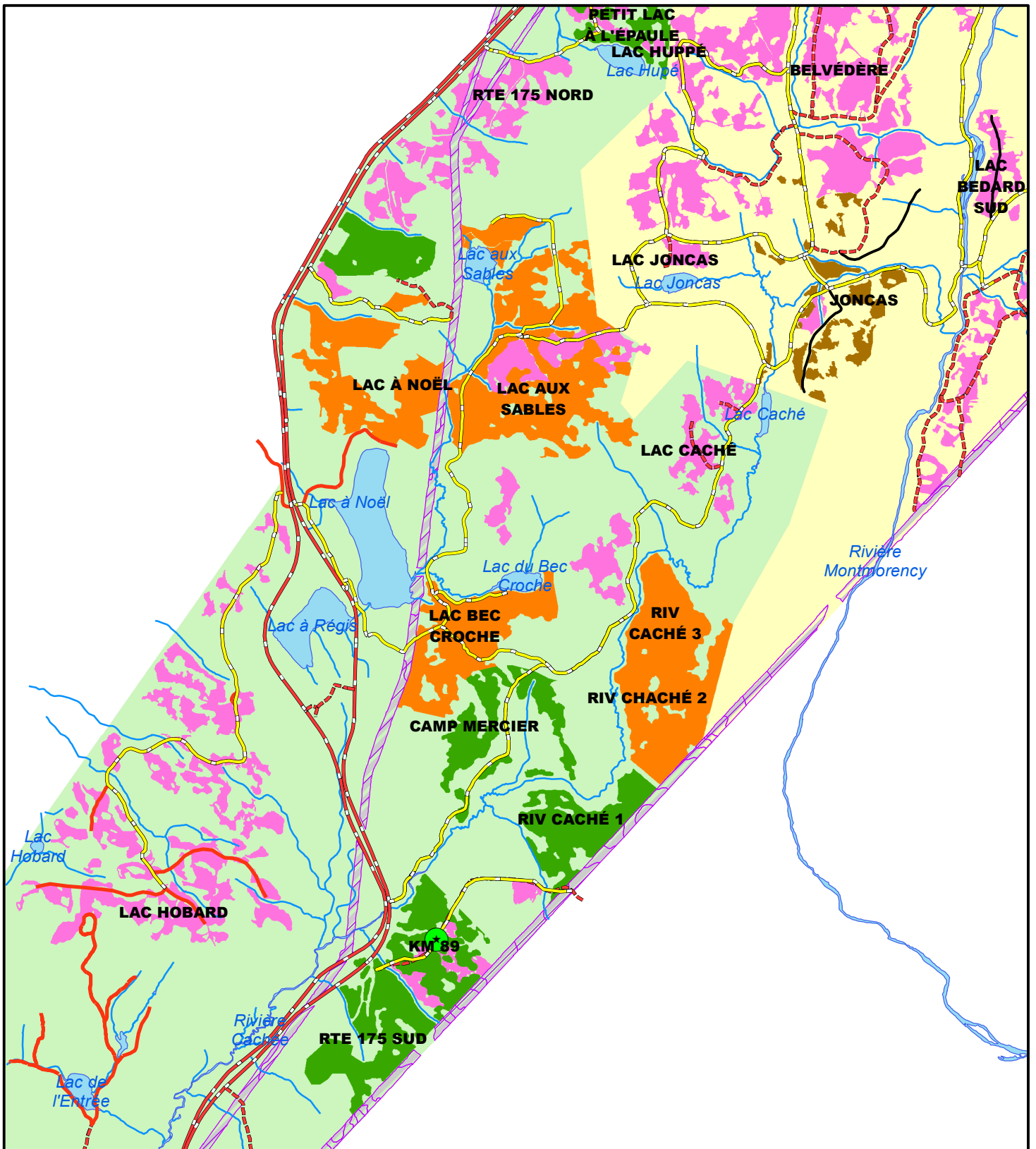


Secteurs d'intervention PAFIO, 2023-2028, Forêt Montmorency, UA 031-050 et 031-051



1:55 000



Projection cartographique : NAD83 MTM fuseau 7
 Source des données: Données Québec et BDTQ

Réalisation: Yannick Dufour, ing.f. 2023
 Forêt Montmorency
 Faculté de foresterie, de géographie et de géomatique

Légende

- ★ R1350_Ponts_Ponceaux_PAFIO_23-28_FM
- R1350_Chemins_PAFIO_23-28_FM**
- INTERV_PLA**
- Réfection
- Chemins_FM_20230830**
- Classe de chemin**
- Rte 175
- Classe 3
- Classe 4
- Classe 5
- Ligne transport électrique FM

R1350_Secteurs_interv_PAFIO_23-28_FM

FA_TRAIT

- Coupe partielle
- Coupe de régénération
- Travaux peuplements régénérés
- Travaux remise en production
- Limite_031-050
- Limite_031-051